

ELEMENTS DE REFLEXION DU CG06
POUR GROUPE DE TRAVAIL DU
CERTU

« BHNS PERIURBAINS –

Cliquez pour modifier le style des sous-titres du masque

CARS A HAUT NIVEAU DE SERVICE »

LYON - 18/05/2010

PRESENTATION DES ENJEUX / CONTRAINTES DU TERRITOIRE DES ALPES MARITIMES

1,1 million d'habitants

+ 10 millions de touristes / an

Près de 90 % du territoire occupé par des forêts,
espaces semi-naturels, terres agricoles

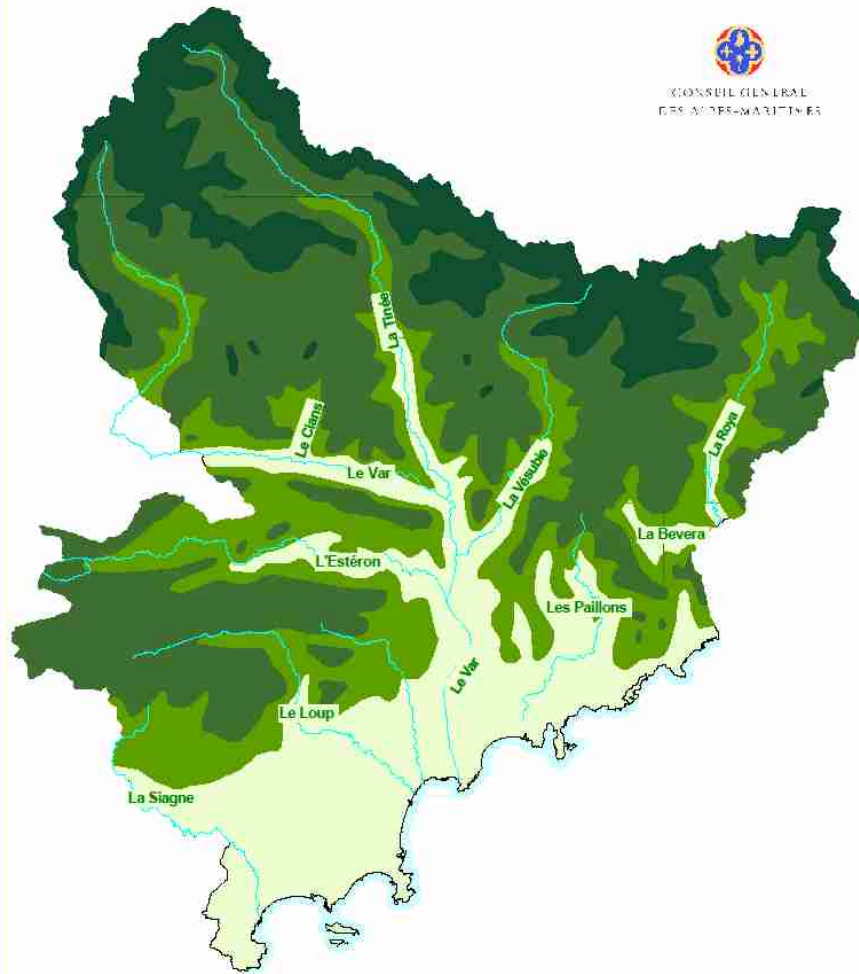
90 % de la population concentrée sur la bande

21/05/2010
littorale (80km de Menton à Théoule)

CÔTE, VALLEES, MONTAGNE



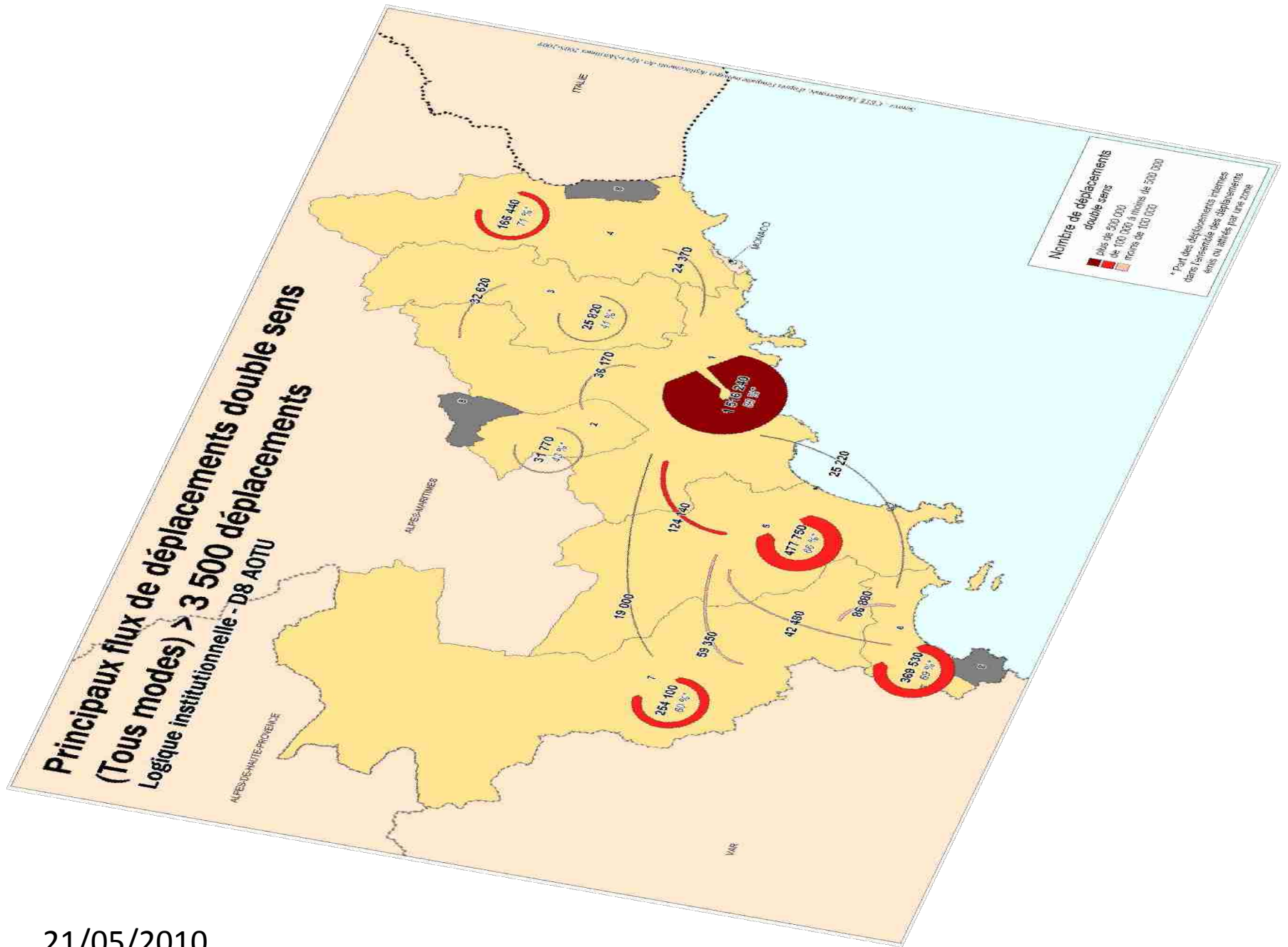
CONSEIL GÉNÉRAL
DES ALPES-MARITIMES



RESULTATS EMD 2009

- Baisse de la mobilité en 10 ans (- 13 %, 3.27 déplacements par jour et par personne)
- Part modale VP en baisse : 53 %
(arrière pays : 68 %)
- Part modale TC en hausse : 8 % (NCA : 10 %)
- Part modale MAP élevée : 33 %

Principaux flux de déplacements double sens (Tous modes) > 3 500 déplacements Logique institutionnelle - D8 AOTU



ARTICULATION ENTRE BESOINS TRANSPORTS / INFRASTRUCTURES ROUTIERES

Problématique sur axe saturé (littoral : A8 / RD6007)

- **Besoins transports élevés :**

100.000 déplacements / jour / sens entre Antibes et Nice

160.000 véhicules / jour sur la traversée du Var

- **Infrastructures routières et autoroutière saturées en HP**
sans capacité foncière disponible (pas de BAU ou < 2 m)

Problématique sur axe saturé (littoral : A8 / RD6007)

Projets impulsés par CG :

- **Aménagements ponctuels** pour prioriser les TC
- Demande de **mutualisation des TCSP** portés par les AOTU pour lignes interurbaines

BHNS Antibes / Sophia Antipolis

BHNS Le Cannet / Cannes / Mandelieu

Problématique sur axe non saturé (plaine du Var : RD6202 bis)

- **Besoins transports encore peu élevés** à CT mais potentiel d'urbanisation avec OIN sur 6.000 ha (à terme 30.000 emplois)
- Aménagement en 2007 de la **RD6202 bis, voirie express** dédiée au trafic de transit et d'échanges, pour délester RD6202 – Réserve de capacité (infra. sous-exploitée)

Problématique sur axe non saturé (plaine du Var :
RD6202 bis)

Projet mené par CG06 :

Étude préliminaire pour aménagements de voirie en faveur des TC sur RD6202 et RD6202bis :

- à CT : aménagements faible ampleur et mesures d'exploitation
- à MT/LT : infrastructures plus lourdes